

Allianz  Care

Acceder a la atención médica en los Estados Unidos



aetna

Hemos seleccionado a Aetna para darte acceso a sus redes médicas nacionales en los EE.UU.

Los afiliados de Allianz Care pueden llamar a la línea multilingüe de asistencia las 24 horas:

 (+1) 866-238-1399 (gratuito desde los EE.UU.)

Para tu comodidad, este número también figura en tu tarjeta de afiliado.

 **IOM**
UN MIGRATION

Allianz Care:

1. Te confirmará si tienes cobertura para un tratamiento específico en los EE.UU. con tu póliza de Allianz Care.
2. Tratará directamente con los proveedores médicos locales para coordinar el pago directo de tus gastos aptos.

Fuera de los EE.UU. Allianz Care se ocupará de tus necesidades médicas.

Tu tarjeta de afiliación

Allianz Care y Aetna proporcionan una tarjeta de afiliación personalizada con las dos marcas a cada afiliado en los EE.UU.

Esta tarjeta te permitirá **acceder sin pagar a la red médica de Aetna en los EE.UU.** (sujeto a las condiciones de tu póliza y a los límites indicados en tu tabla de prestaciones).

También puedes optar por recibir atención médica con un proveedor que no forme parte de la red de Aetna. En este caso, consulta el paso 4 de este folleto.

Si los medicamentos recetados están cubiertos por tu plan, la tarjeta de afiliación también te dará **acceso sin pagar a los medicamentos recetados en cualquier farmacia participante**, sujeto a los límites indicados en tu tabla de prestaciones.

Recibirás una de las dos tarjetas siguientes:

- La tarjeta Aetna EE.UU. que contiene un número W*
- La tarjeta estándar de Allianz que incluye los datos de contacto en EE.UU. para que los proveedores puedan comprobar tu idoneidad

** Ten en cuenta que los afiliados pueden recibir inicialmente sus tarjetas de afiliación con información en blanco en la sección del número W de la tarjeta. Cuando esto ocurra, las tarjetas de afiliación actualizadas incluyendo la información del número W se reenviarán a los afiliados en unos pocos días. No se requiere ninguna acción por parte de los afiliados.*

¿Cómo puedo acceder a la atención médica en los EE.UU.?

01



Para seleccionar un proveedor médico:

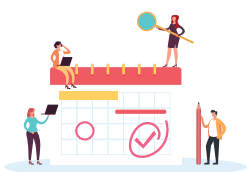
Ve a https://www.aetna.com/dsepublic/#/contentPage?page=providerSearchLanding&site_id=passport

o

Llama a la línea de asistencia dedicada de Allianz Care: **1-866-238-1399** (gratuito desde los EE.UU.)

Podrás elegir médicos, hospitales y otros proveedores médicos por código postal, nombre del proveedor, establecimiento, especialidad o enfermedad.

02



Concierta una cita

1. Contacta con el proveedor para pedir cita.
2. Informa al proveedor de que tienes una tarjeta Aetna válida y dale el número de teléfono de la línea de asistencia de Aetna (que aparece en el reverso de la tarjeta) y explícale que puede llamar a Aetna para cualquier consulta sobre tu cobertura.

03



Visita al proveedor médico

1. Lleva contigo tu tarjeta de afiliación de Aetna.
2. Llega al menos 15 minutos antes de la hora de la cita.

Cuando visites un médico o un hospital por primera vez, se te pedirá que rellenes un formulario de registro y que firmes un documento autorizando la divulgación de tu información médica.

Si has cambiado recientemente de seguro médico o has recibido una tarjeta sanitaria actualizada de nosotros, **asegúrate de actualizar a tu proveedor médico en tu próxima visita**, informándole de los nuevos datos de tu seguro médico. **Los datos necesarios incluirían tu número de identificación de Aetna situado en la parte delantera de tu tarjeta y el número de identificación del pagador que se puede encontrar en la parte trasera.** Esto evitará que recibas facturas médicas ya que el proveedor nos las enviará directamente a nosotros.

04



Pago del servicio

Aetna normalmente organiza el pago directo de los gastos médicos aptos.

Si te piden que pagues por adelantado, tienes dos opciones:

1. Pídele al proveedor médico que llame a Aetna para organizar el pago directo.
2. Paga la visita y solicita a Allianz Care el reembolso de sus gastos.

No tienes que pagar por ningún servicio por adelantado, a menos que los gastos se refieran a algo que no esté cubierto por tu póliza (consulta tu **tabla de prestaciones y guía de prestaciones** para los detalles de tu cobertura).

Si pagas por la visita, sigue los pasos siguientes:



Recibe la atención médica y paga al proveedor.



Pídele una factura a tu proveedor médico con estos datos:

- Tu nombre
- Fecha del servicio
- Enfermedad tratada y tipo de tratamiento
- Fecha en que tuviste los primeros síntomas
- Coste del servicio



Solicita el reembolso de los gastos aptos* con nuestra aplicación o portal MyHealth



Introduce los datos necesarios, añade las facturas y pulsa «Enviar».

*Debes enviar tus solicitudes de reembolso en el plazo indicado en tu guía de prestaciones, disponible en <https://my.allianzcare.com/myhealth/login>

Si tienes alguna pregunta sobre un reembolso, contacta con Allianz Care:

☎ **1-866-238-1399** (gratuito desde los EE.UU.)

o escribe a:

@ **IOM.helpline@allianz.com**




Obtener recetas para medicamentos

Programa de medicamentos recetados con CVS Caremark

Si tu empresa ha elegido darte un programa de medicamentos recetados, una prestación de "Medicamentos con receta" aparecerá en tu tabla de prestaciones. Normalmente, el programa de medicamentos recetados está cubierto en los EE.UU. a través de CVS Caremark; sin embargo, tu empresa puede haber elegido otro proveedor para este servicio.

Si tu empresa ha elegido CVS Caremark, simplemente presenta tu tarjeta de afiliación en cualquier farmacia de la red CVS Caremark para beneficiarte del acceso sin pagar a tus medicamentos recetados (sujeto a copagos, límites de prestaciones y las condiciones de tu póliza).

Puedes encontrar la lista de farmacias de la red CVS Caremark en:

 https://www.caremark.com/wps/PA_FAST/AltAuthProxy/#/login

Si compras tus medicamentos recetados en una farmacia que no es parte de la red CVS Caremark, págalos y luego envía a Allianz Care los recibos y la receta originales con un formulario de reembolso completado (consulta el paso 4 de este folleto).

Programa de medicamentos recetados con un proveedor alternativo

Si tu empresa ha elegido un proveedor alternativo para el programa de medicamentos recetados, recibirás una tarjeta de farmacia por separado para la compra de tus medicamentos recetados.



Recibir extractos o facturas en casa

Después de recibir un servicio en los EE.UU. es posible que recibas un extracto informándote de la cantidad que se le carga a tu aseguradora por pago directo por los servicios recibidos. Este extracto es informativo y no requiere ninguna acción a menos que el servicio descrito no refleje el servicio realmente recibido. En ese caso, ponte en contacto con nosotros.

No deberías recibir ninguna factura del proveedor en casa, pero en el improbable caso de que lo hagas, ponte en contacto con nosotros en el 1 866 238 1399. Olympus se pondrá en contacto directamente con el proveedor para pagar los gastos aptos pendientes.

 **1-866-238-1399** (gratuito desde los EE.UU.)